



ANNAB DIVISE

ASCOLTIAMO - PROGETTIAMO - REALIZZIAMO



GIUBBETTO 08GB0077

Alta Visibilità UNI EN ISO 20471 Classe 2



- _ allacciatura anteriore con cerniera
- _ maniche a giro staccabili
- _ taschino portapenne sulla manica
- _ tasche oblique con cerniera e tasche sul petto chiuse da pattina con velcro
- _ maniglie di soccorso sulle spalle
- _ moschettone su spallina destra
- _ polsi regolabili con velcro

Taglie Materiali Certificazioni

42 - 62

Tessuto: 60% Co, 40% PES

Bande:

a microprismi Reflexite UNI EN ISO 20471



PANTALONE GIALLO/BLU 08PA0743

Alta visibilità UNI EN ISO 20471 Classe 2

PANTALONE BLU 08PA0769



- _ chiusura anteriore con cerniera
- _ elastico posteriore in vita
- _ tasche oblique
- _ moschettone su tasca anteriore e posteriore
- _ tasconi laterali chiusi da pattina con velcro
- _ rinforzo imbottito sulle ginocchia
- _ portacellulare/radio interno tascone destro
- _ variante blu disponibile su ordinazione

Taglie Materiali Certificazioni

42 - 62

Tessuto giallo/blu: 60% Co, 40% PES

Tessuto blu: 35% Co, 65% PES

Bande: a microprismi Reflexite

UNI EN ISO 20471



ANNAB DIVISE
ASCOLTIAMO - PROGETTIAMO - REALIZZIAMO



GIACCONE 08GI0116

Alta visibilità UNI EN ISO 20471 Classe 3

- _ allacciatura anteriore con cerniera doppio cursore coperta da paramonture sovrapposte chiuse con bottoni a pressione
- _ collo alto a fascia intera e cappuccio scafandrato a scomparsa
- _ polso regolabile con velcro
- _ tasche al petto chiuse da pattine con bottoni a pressione
- _ taschino a scomparti su manica sinistra
- _ quattro tasche nella parte inferiore
 - _ tasca interna portadocumenti
 - _ coulisse interna in vita
 - _ cuciture termonastrate
- _ tessuto impermeabile, traspirante antivento

Taglie Materiali Certificazioni
S - XXL

Tessuto spalmato: poliestere/poliuretano
UNI EN ISO 20471
UNI EN 343

Tessuto:
Gore-Tex Technical Garments
Bande: a microprismi Reflexite



CORPETTO INTERNO 08GB0228

Alta visibilità UNI EN ISO 20471 Classe 2

- _ allacciatura anteriore con cerniera regolabile
 - _ raccordabile al giaccone
 - _ collo a fascetta
- _ tasca portapenne
- _ tasche a filetto chiuse da cerniera
- _ maniche a giro staccabili e polsi in maglino
- _ tascone posteriore
- _ moschettone su tasca destra
- _ realizzato in materiale termico

Taglie Materiali Certificazioni
S - XXL

Tessuto: 60% CO, 40% PES
Bande: a microprismi
Reflexite UNI EN ISO 20471



ANNAB DIVISE
ASCOLTIAMO - PROGETTIAMO - REALIZZIAMO



SOFT-SHELL ALTA VISIBILITA MIKY ARTICOLO: HL169YF

Giacca in tessuto Softshell, stretch, traspirante, antivento e idrorepellente. Due ampie tasche frontali chiuse con zip. Tasca porta cellulare su petto con chiusura zip, cappuccio staccabile con zip, maniche preformate, coulisse antimpigliamento regolabile all'interno della tasca, polsini regolabili con velcro e polsini antivento elasticizzato con buco per il pollice. Fondo sagomato. Strisce riflettenti termo-applicate su busto e braccia zip YKK. NORMATIVA EU: CE EN ISO 13688 EN ISO 20471



ANNAB DIVISE
ASCOLTIAMO - PROGETTIAMO - REALIZZIAMO

GIACCA PIOGGIA AV TRASPIRANTE H2003413

Norme di riferimento:
UNI EN ISO 13688:2013 UNI EN ISO 20471:2017
UNI EN 343:2008



Tessuto: poliestere oxford 300D spalmato poliuretano,
W/P 8000, MVP 5000

Fabric: polyester oxford breathable PU coated

_giacca pioggia impermeabile e traspirante con cappuccio

_cuciture termonastrate

_cappuccio inserito nel collo con coulisse

_apertura frontale con cerniera e bottoni a pressione in tinta

_due tasche inferiori chiuse con pattina

e bottoni a pressione in tinta

_fondo manica regolabile chiuso con velcro

S - XXXL

PANTALONE PIOGGIA AV TRASPIRANTE H2002413

Norme di riferimento: UNI EN ISO 13688:2013
UNI EN ISO 20471:2017 UNI EN 343:2008



Tessuto: poliestere oxford 300D spalmato poliuretano, W/P 8000, MVP 5000

Fabric: polyester oxford breathable PU coated

_pantalone pioggia impermeabile e traspirante

_cuciture termonastrate

_coulisse in vita con fermacorda

_apertura frontale chiusa con doppio velcro

_aperture laterali per accesso alle tasche

_fondo gamba regolabile chiuso con velcro

S - XXXL



ANNAB DIVISE
ASCOLTIAMO - PROGETTIAMO - REALIZZIAMO

TUTA ELISOCCORSO 08TU0056

- _ allacciatura anteriore con cerniera coperta da paramontura chiusa con bottoni a pressione
- _ maniche staccabili
- _ sei tasche laterali e due tasche sul petto chiuse con cerniere
- _ taschini portapenne
- _ possibilità di apertura completa, per agevolare l'indosso tramite cerniere lungo le gambe
- _ cintura stringivita e polsi regolabili tramite velcro

Taglie Materiali

S - XXL

Tessuto: 60% CO, 40% PES



COPRIPANTALONE 08CR0008

Alta visibilità UNI EN ISO 20471
Classe 2 - EN 343 Classe 3:3

- _ elastico in vita
- _ aperture verticali ai fianchi
- _ bretelle elastiche con regolazione
- _ cuciture termonastrate
- _ tessuto impermeabile, traspirante, antivento

Taglie Materiali Certificazioni

S - XXL

Tessuto spalmato: poliestere/poliuretano

UNI EN ISO 20471

UNI EN 343 Tessuto: Gore-Tex Technical garments

Bande: a microprismi Reflexite



ANNAB DIVISE
ASCOLTIAMO - PROGETTIAMO - REALIZZIAMO

GIUBBINO 08GB0725/00



- _velcro porta stemma
- _tasche interne chiuse con zip lungo l'apertura davanti
- _tasche a soffietto chiuse con zip luminescente
- _tasche laterali chiuse con zip
- _pince su maniche
- _alamari con velcro regolabili fondo manica
- _tasca dietro chiusura zip
- _profilo elasticizzato su polsi e fondo capo
- _bande reflex termosaldate
- _tessuto stretch
- _apertura con zip e bottone a pressione
- _apertura con zip e bottone a pressione
- _passanti in vita in contrasto

Taglie Materiali

XS - 4XL

Tessuto: 90% Polliammide 10% Elastan



PANTALONI 08PA1341/00

- _tasche posteriori a filetto chiuse con zip
- _fettuccia silicone interna fondo capo
- _elastico vita dietro
- _bande reflex termosaldate
- _piping in contrasto
- _dettaglio reflex

Taglie Materiali Certificazioni

Taglie Materiali

XS - 4XL

Tessuto: 90% Polliammide 10% Elastan



ANNAB DIVISE
ASCOLTIAMO - PROGETTIAMO - REALIZZIAMO

GIUBBINO ISTY GB0031

- _giubbinino con collo alto
- _spallacci
- _maniche a giro staccabili
- _prefornate con gomitiere
- _polsino regolabile con bottone a pressione
- _due tasche interne chiuse con cerniera
- _due taschini interni altezza petto chiusi con cerniera
- _taschino porta cellulare lato destro
- _finta di passaggio per auricolare
- _taschino porta penne manica sinistra
- _chiusura anteriore tramite cerniera
- _fianchetti a contrasto

TESSUTO:

56% Poliestere 40% Cotone 4% Elastomero
con trattamento WR

BANDA RIFRANGENTE:

B Microsferica Col. Grigio

TAGLIE:

Dalla XXS alla 4XL

PANTALONE ISTY PB0033

- _pantalone con due tasche interne chiuse con cerniera
- _tasconi laterali con soffiati laterali chiusi con cerniera
- _parte posteriore con carrè a contrasto
- _tasche interne
- _ginocchiere a contrasto prefornate
- _fondo gamba rifinito con elastico asolato
- _cinta con elastico posteriore e sette passanti

TESSUTO:

56% Poliestere 40% Cotone 4% Elastomero
con trattamento WR

BANDA RIFRANGENTE:

B Microsferica Col. Grigio

TAGLIE:

Dalla XXS alla 4XL



ANNAB DIVISE
ASCOLTIAMO - PROGETTIAMO - REALIZZIAMO

GIUBBINO 08GB0360

- _chiusura anteriore con zip;
- _collo alto a fascia intera;
- _tasche davanti oblique chiuse da zip;
- _taschino al petto destro chiuso da zip;
- _taschino al petto sinistro, con soffiello, chiuso da pattina con due bottoni a pressione;
- _taschino portapenne sulla manica chiuso da pattina;
- _maniche lunghe a giro e polso con elastico regolabile con velcro;
- _cappuccio scafandrato, con frontino, chiudibile con velcro e staccabile con bottoni a pressione

Taglie Materiali

XS > XXXL Tessuto:

Ripstop 100% poliestere spalmato



PILE HI-PRO 08PI0015

- _elastico fondo manica
- _coulisse fondo

Taglie Materiali

XS > XXXL Tessuto:

100% poliestere 230gr



ANNAB DIVISE
ASCOLTIAMO - PROGETTIAMO - REALIZZIAMO



PILEPC Codice: 992570

- Pile antipilling 100% poliestere
- Cerniere nastrate
 - Zip corta
 - Due tasche con zip
 - Tessuto elastico ai polsi
 - Coulisse al fondo



FELPAPC Codice: 994020

- Felpe 80% cotone 20% poliestere
- Collo a lupetto
 - Zip corta
 - Collo, polsini e fondo maglia in costina elasticizzata
 - Nastro di rinforzo interno collo
 - Cuciture ribattute



ANNAB DIVISE
ASCOLTIAMO - PROGETTIAMO - REALIZZIAMO



POLO ACTION PLUS

Tessuto:
100% piquet cotone pettinato 190 gr/mq

- _collo chiuso con 3 bottoni
- _bordini tricolore su maniche e colletto
- _inserti giallo fluo sulle spalle
- _doppi velcri al petto per applicazioni

Taglie disponibili: dalla S alla XXXL

POLO ACTION MANICA CORTA STPA2102

Tessuto:
piquet 100% cotone pettinato 190 gr/mq

- _modello manica corta
 - _collo chiuso con 3 bottoni
 - _giromanica a costina
 - _colletto e bordomanica con tricolore italiano
- Taglie disponibili: dalla XS alla XXL



ANNAB DIVISE
ASCOLTIAMO - PROGETTIAMO - REALIZZIAMO



POLO ACTION MANICA LUNGA STPAP102

Tessuto:
piquet 100% cotone pettinato 190 gr/mq

_modello manica lunga
_collo chiuso con 3 bottoni
_giromanica a costina
_colletto e bordomanica con tricolore italiano

Taglie disponibili: dalla XS alla XXL



CAPPELLINO ESTIVO 08BE0080

_ berretto con frontino e regolazione

Taglie Materiali
UNICA misto cotone



ANNAB DIVISE
ASCOLTIAMO - PROGETTIAMO - REALIZZIAMO

CASCO PLASMA HI VIZ GIALLO FLUO

EXTERNAL SHELL: P.P. Polypropylene
INTERNAL SHELL: HD Polystyrene
HEADBAND: Soft PA Nylon headband

Weight 390 g (visor and ear defenders not included)
Standards EN 397
product code WHE00009.210
sizes Universal-adjustable from 51 to 63 cm



CINTA PC

Cinta con fibbia logo
Protezione Civile mt 1,30



GUANTI DI PROTEZIONE

Guanto ad alta visibilità
in tessuto 13G / fibra di vetro antitaglio LIVELLO 5
spalmatura rugosa nel palmo
in nitrile e protezione del dorso antiurto in TPR
Cinturino con velcro al polso



ANNAB DIVISE
ASCOLTIAMO - PROGETTIAMO - REALIZZIAMO



Skull Cap W210

Acrilico
Grammatura Maglia doppia 70 gr
Modello Tubolare
taglia unica

GYMSAC SACCA AD ALTA VISIBILITA' K1100



100% poliestere
_sacca ginnastica ad alta visibilità city daypack
_strisce catarifrangenti sull'intera circonferenza
_cordini laterali con due occhielli
f.to 35x40 cm



ZAINO ALTA VISIBILITA' OB905

Tessuto esterno: 100% Poliestere 600D 250gr
Fodera in tessuto: 210T PA 100gr

_viene fornito completo di una tasca porta Mp3 cellulare integrata
_tasche multiple e pannello posteriore imbottito per un maggior comfort
_banda riflettente per una maggiore visibilità
_pannello posteriore imbottito per maggiore comfort



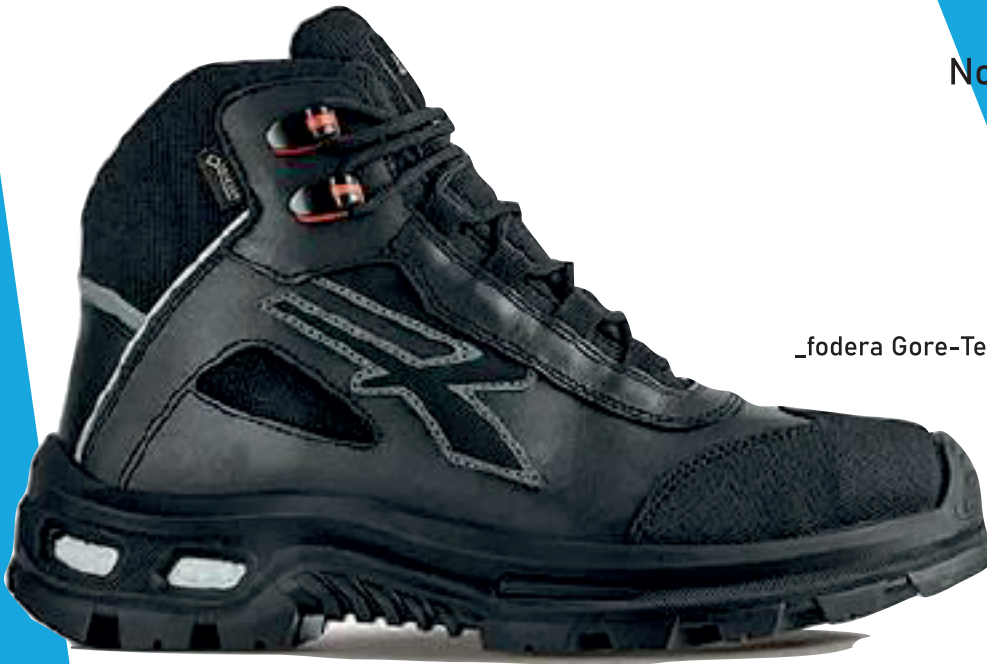
ANNAB DIVISE
ASCOLTIAMO - PROGETTIAMO - REALIZZIAMO

SCARPA U POWER CFIXED

Classe di protezione: S3 CI HI WR RS SRC

Articolo: RL1E104

Normativa EU: EN ISO 20345:2011



- _scarpa antinfortunistica alta e comoda
- _della linea Red Over di U-Power
- _morbida pelle fiore
- _inserti in textile e puntale antiabrasione
- _idrorepellente
- _puntale in composito
- _fodera Gore-Tex e suola in Soffice PU espanso e Infinergy

SCARPA U POWER FORM

Classe di protezione: S3 CI RS SRC ESD

Articolo: RL1E154

Normativa EU: EN ISO 20345:2011



- _scarpa antinfortunistica alta e comoda
- _della linea Red Over di U-Power
- _morbida pelle fiore
- _inserti in textile e puntale antiabrasione
- _idrorepellente
- _puntale in composito
- _fodera Gore-Tex e suola in Soffice PU espanso e Infinergy



ANNAB DIVISE
ASCOLTIAMO - PROGETTIAMO - REALIZZIAMO



SCARPA SOLDINI

Classe di protezione: S3 CI RS SRC ESD

Articolo: 983

Normativa EU: EN ISO 20345:2011

Calzatura di sicurezza per uso professionale e certificata, specifica per il PRONTO INTERVENTO. Alta visibilità, morbida e leggera, con tomaia in pelle scamosciata colore nero, idrorepellente con inserti in cordura gialla ad alta resistenza allo strappo. Puntale antischiacciamento resistente a 200 J e lamina antiperforazione in materiale composito. Plantare anatomico estraibile Light. Fodera in tessuto Klimatex, impermeabile e traspirante con cuciture termosaldate. Suola antistatica, antiscivolo, anticalore.



ANNAB DIVISE
ASCOLTIAMO - PROGETTIAMO - REALIZZIAMO

LUMINOUS S3 HI CI HRO SRC

NORMATIVA: EN ISO 20345:2011



TOMAIA: pelle idrorepellente alta visibilità

FODERA ESTERNA: tessuto traspirante

FODERA INTERNA: SANY-DRY® 100% poliestere, tridimensionale, traspirante, antibatterico, assorbente e deassorbente, antiabrasione

SOLETTA: HEAT BARRIER, anatomica, antistatica, profumata, isolante dalle alte temperature, rivestita in tessuto. Il comfort termico all'interno della calzatura è assicurato grazie alla speciale miscela di poliuretano messa a punto per garantire isolamento dal caldo

SUOLA: HEAT DEFENDER PU/gomma nitrilica resistente a +300 °C per contatto (1 minuto)

TAVOR BLACK



TOMAIA: pelle fiore idrorepellente e nylon CORDURA

FODERA ESTERNA: nylon CORDURA

FODERA INTERNA: SANY-DRY® 100% poliestere, tridimensionale, traspirante, antibatterico, assorbente e deassorbente, antiabrasione

SOLETTA: SOFT-BED, anatomica, antistatica, forata, in morbido poliuretano profumato, soffice e confortevole. Lo strato superiore in tessuto assorbe il sudore e lascia il piede sempre asciutto. Isola sia dal freddo che dal caldo

SUOLA: poliuretano/gomma nitrilica resistente a +300 °C per contatto (1 minuto)

CALZATA: 10,5 Mondopoint

PERFORMANCE - PLUS TECNICI: Italian Leather

DESTINAZIONE D'USO: calzature per militari , calzature per uniformi

TAGLIE: 40-46 (EU), 6-11 (UK)



ANNAB DIVISE
ASCOLTIAMO - PROGETTIAMO - REALIZZIAMO

PERSONALIZZAZIONE SU RICHIESTA ANCHE NOMI E TARGHETTE CON VELCRO

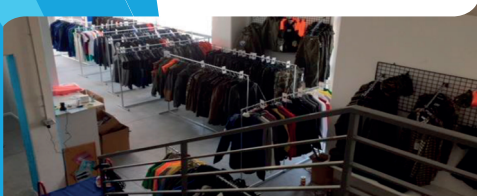
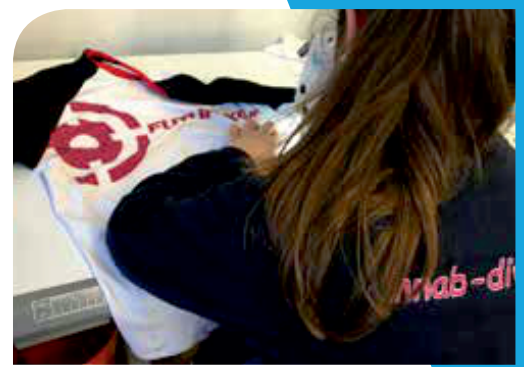


ANNAB DIVISE opera nel settore dell'abbigliamento, promozionale e non, vantando esperienza nel settore da oltre 40 anni.

SIAMO PRODUTTORI e commercializziamo tutto quello che concerne divise da lavoro, antinfortunistica, oggettistica, promozionale, potendo personalizzare i capi tramite RICAMO, SERIGRAFIA, DIGITALE, direttamente da noi, per poter essere così più

all'avanguardia dal punto di vista economico ed assecondare meglio le esigenze dei nostri Clienti.

Produzione di "private label", ovvero capi di abbigliamento, shopper e tutto quello che è inerente a prodotti tessili, con il vostro marchio al 100% MADE IN ITALY o per chi ha la necessità di abbattere i costi, abbiamo canali di produzione anche ESTERI.



ANNAB DIVISE
ASOLTIAMO - PROGETTIAMO - REALIZZIAMO



CHIAPPINI LEONARDO CONFEZIONI - ANNAB DIVISE -

Via Gaetano Donizetti sn
61033 Fermignano (PU)

T. +39 **0722 53443**

F. +39 **0722 53443**

Cell. +39 **329 1961472**

www.annabdivise.it

commerciale@annabdivise.it

DISTRIBUTORE PER CS EMERGENZE E CATAPANO WORKWEAR



SETTORE EMERGENZA
MADE FOR SECURITY



Produzione Abbigliamento Tecnico e D.P.I.



catapano

I NOSTRI PARTNERS



GILDAN



ANNAB DIVISE
ASOLTIAMO - PROGETTIAMO - REALIZZIAMO